

遠山記念館 2016年 展観スケジュール

公益財団法人 遠山記念館
〒350-0128 埼玉県比企郡川島町白井沼675
TEL 049-297-0007 FAX 049-297-6951
URL <http://www.e-kinenkan.com>

2016
1
2
3
4
5
6
7
8
9
10
11
12



遠山邸大広間
雛壇飾り
2/3(水)～3/13(日)



端午の節句飾り
4/13(水)～5/13(金)

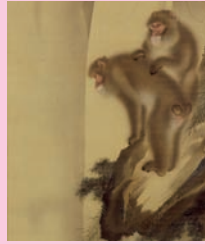


遠山邸2階
春の特別公開日
4/ 3(日)
5/28(土)
6/11(土)



秋の特別公開日
9/10(土)
10/10(日祝)
11/ 5(土)

さる
申と縁起物
1/8(金)～1/31(日)



申年にちなみ猿の絵師と呼ばれた森祖仙「猿猴図」や置物、正月の縁起物などの書画工芸品を取りそろえ、初春を寿ぐめでたい品々をご覧ください。

雛の世界
—日本人形の美と系譜—
2/6(土)～3/13(日)



立雛、享保雛、次郎左衛門雛、古今雛や久保佐四郎、永徳齋、大木平蔵といった名工の雛人形を中心に、江戸時代中期から昭和時代中期頃までの様々な種類の人形を展示し、日本の人形の歴史をたどります。

大観の桜・春草のつつじ
—春を楽しむ—
3/19(土)～5/8(日)



横山大観の「耀八紘図」や菱田春草「躑躅図」など、春たけなわの日本画、木漆工の作品をお楽しみいただきます。連休の4/27(水)～5/8(日)には、重要文化財「寸松庵色紙」、岡田半江「春靄帰鴉図」などを出品します。

染織にみる吉祥模様
—福を招くかたち—
5/18(水)～6/26(日)



染織の模様は、私たちの生活を彩り、潤いを与えてくれるものとして、さまざまに表現されてきました。なかでも吉祥模様は福を招き、よきことを喜ぶ心から生まれました。模様に入れられた、願いや喜びの表現を探ってみます。

ガラスと土の造形
7/2(土)～9/25(日)

遠山邸内にて
竹岡雄二
—台座から空間へ—
7/9(土)～9/4(日)



台座彫刻とも称される作品制作で知られる竹岡雄二の展覧会を、埼玉県立近代美術館と共同開催します。当館では遠山邸の内玄関や座敷、庭園に展示します。



オリエントやアンデスの古代文化の土やガラスの器などとともに、日本や中国の陶器なども展示します。その多様な造形とともに土の器の柔らかい質感と、輝くガラスの清涼感との競演でしばし外の暑さをお忘れください!

茶と花
—座敷飾りの美術—
10/1(土)～11/30(水)



お客をもてなす茶と生け花は、独自の工芸作品を生み出してきました。永正18年(1521)の年号を持つ古瀬戸「丸水指」をはじめ、館蔵の茶道具と花器を通じて、「座敷飾り」の文化をご紹介します。

◆開館時間10:00～16:30(入館は16:00まで) ◆入館料大人 700円 学生500円 小中学生無料
◆休館日 月曜日(祝日の際は翌日休)他に2/2、3/15、4/12、5/14～5/17、7/8休館 年末年始
◆美術館のみ展示替え休館 2/3～5、3/16～18、4/26、5/10～13、6/28～7/1、9/27～30、12/1～20 邸宅はご覧になれます
◆アクセス 東武東上線・JR埼京線川越駅から東武バス桶川駅行きで牛ヶ谷戸下車、徒歩15分 高速道路 圏央道川島ICより、側道を東方へ7分